

Nº34 LETI Pharma INFORMA

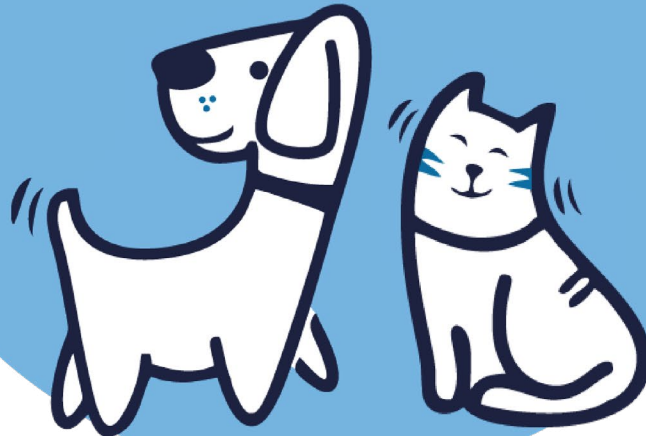
Novedades

Diciembre 2021





Todo el equipo de LETI Pharma
os desea unas Felices Fiestas
y un año de 2022 lleno de salud
y muchos abrazos.



Descubre nuestra particular felicitación de Navidad

LetiLab



Horario de Navidad:

El servicio de diagnóstico de LETI Pharma no se va de vacaciones.
Anota el horario para estas semanas navideñas:

- Del 24 al 31 de diciembre: 8:00 a 16:00h
- El 6 de enero: permanecerá cerrado por festividad nacional



LETI Science

16 de septiembre: Comunicación oral

Prospective, controlled, multicentric and double blinded study of the efficacy of combined treatment of allergen specific immunotherapy and lokivetmab for the treatment of canine atopic dermatitis: pilor study.



Animal Leishmaniasis International Veterinary Event

LETI Pharma participa científicamente mediante la presentación de una comunicación oral y un póster en el **Animal Leishmaniasis International Veterinary Event (ALIVE)**.



Un repaso al 2021

Un año en el que la formación se ha transformado en digital

Debido a la situación sanitaria que estamos viviendo, LETI Pharma ha trabajado durante todo el 2021 para seguir estando cerca del veterinario clínico mediante la transformación digital de sus formaciones.

A través de la plataforma **LETI Training** el veterinario puede autoformarse con materiales didácticos y puede descargar materiales tanto para él como para los tutores:

1. Guías de ácaros y pólenes:

Mediante estas guías se puede descubrir como viven los ácaros, cuando polinizan las plantas de nuestros paneles ambientales,....



2. Recomendaciones para el perro y gato alérgico:

Material didáctico para el tutor que permite minimizar el contacto con los agentes que causan dermatitis atópica en su mascota.

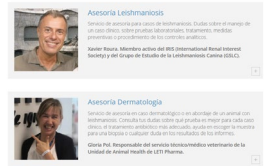




Un repaso al 2021

3. Pregunta al experto:

Espacio creado para que el veterinario clínico pueda interactuar de una forma sencilla con diferentes expertos en el ámbito de la oncología, leishmaniosis y dermatología en general, y poder resolver casos complicados.



4. Vídeos formativos:

Todas las formaciones realizadas en directo han sido grabadas y colgadas en la plataforma para poder verlas en cualquier momento. Además, se pueden visualizar "videos formativos" sobre recogida de muestras, sobre el abordaje de la alergia alimentaria, entre otros.



Además, hemos organizado diferentes **formaciones en directo** y participado activamente en los principales **congresos** de este año 2021 (GTA, AVEPA y AMVAC):

En el mes de abril, arrancamos las formaciones del año con una nueva **sesión One Health**. Volvimos a sentar en nuestro **CHESTER** a expertos de la leishmaniosis, tanto en medicina humana como veterinaria,. En esta ocasión pudimos conocer las diferentes presentaciones clínicas de esta zoonosis emergente. Más de 1.000 veterinarios y médicos se registraron en esta formación de componente tan clínico.

En el mes de junio y con motivo del Día Nacional frente a la leishmaniosis, organizamos una nueva formación sobre esta patología, **Leish Talks**. Para un día tan especial contamos con la colaboración de líderes de opinión del grupo Leishvet, con los que pudimos conversar y preguntar todos tipo de cuestiones sobre la clínica, el diagnóstico y el tratamiento y prevención de la leishmaniosis canina y felina.

Y para terminar el año que mejor manera de formarse que un concurso divertido y didáctico, la **DERMOGincana**. A través de 6 videos grabados con miembros acreditados del GEDA se planteaban 6 preguntas sobre 6 interesantes casos clínicos. El más rápido en acertar se va el año que viene al Congreso Europeo de Dermatología para seguir aprendiendo en la preciosa ciudad de Oporto.

DERMOGincana



Conozcamos LETILAB

| Nuevo panel 24 alimentos

Ponemos a tu disposición un panel de alimentos ampliado para afrontar el aumento progresivo de variedad de alimentación que existe en el mercado actualmente. El test permite detectar las IgE específicas frente a **24 proteínas alimentarias** de forma individualizada. Aunque el método de elección para el diagnóstico sea el método de eliminación y exposición, el test serológico es un método complementario que permite identificar componentes antigénicos de la dieta, que inducen hipersensibilidad en el animal, para su posterior eliminación.

Screening alimentario
45,32 €

Panel alimentario
12 alérgenos
72,50 €

+

NUEVO
Panel post-alimentario ampliado
de 12 a 24 alérgenos
64 €

NUEVO Panel alimentario 24 alérgenos 120 €

Panel alimentario (12 alérgenos)		Panel post-alimentario ampliado (de 12 a 24 alérgenos)	
Proteína animal	1. Ternera	Proteína vegetal	13. Pavo
	2. Pollo		14. Pato
	3. Cerdo		15. Conejo
	4. Huevo		16. Caballa
	5. Leche		17. Trucha
	6. Pescado		18. Salmón
	7. Cordero	Proteína vegetal	19. Zanahoria
Proteína vegetal	8. Trigo		20. Guisantes
	9. Soja		21. Boniato
	10. Patata		22. Judía verde
	11. Arroz		23. Cebada
	12. Maíz		24. Avena



El rincón de la botánica

| Ciprés

Nombre científico: *Cupressus Sempervirens*

Distribución: Es originario de las montañas del este y sur de la región mediterránea, pero actualmente está muy extendido como uso ornamental. Son muy utilizados como medianeros, ya que sus raíces crecen en profundidad y no dañan los muros.

Polinización: Poliniza en meses invernales, de febrero a finales de marzo.

Características: Árbol de 20-35 metros de altura con una copa de forma cónica, con hojas de pequeño tamaño de un color verde negruzco. Es muy resistente a la sequía y a las temperaturas extremas. Además de su uso en jardinería, su madera, muy acústica y de color claro, es muy apreciada para la elaboración de instrumentos musicales.





Nuestros casos clínicos

Alergia alimentaria

La alergia alimentaria se produce cuando existe una respuesta inmunológica anómala frente a un alimento.

Esta respuesta puede ser:

- **Mediada por IgE:** reacción clínica inmediata (a las 24h)
- **Mediada por células:** reacción más tardía (> 5 días)



Los principales síntomas cutáneos que observamos en el **perro** son prurito, alopecia, eritema y suelen ir acompañados de infecciones secundarias y otitis.

Las razas más predispuestas son el Labrador, Golden Retriever, Pastor Alemán y WHT. Aunque la presencia de síntomas digestivos es poco frecuente, se puede observar diarrea como síntoma principal, vómitos, incremento de las defecaciones o tenesmo.

En el caso del **gato** los principales síntomas cutáneos se centran en los dos patrones de reacción que se observan con más frecuencia: prurito en cabeza y cuello y la alopecia autoinducida. La edad es muy variable y debemos incluirlo en nuestro diagnóstico diferencial en gatos desde los 4 meses de edad hasta los 15 años.

Los síntomas digestivos que se puede observar, aunque de forma poco frecuente, son principalmente vómitos y de forma menos común diarrea e hipersalivación.

Consideraciones importantes para llegar a un diagnóstico:

- La alergia alimentaria sobretodo presenta un **cuadro cutáneo**
- Debemos descartar / confirmar la presencia de **factores complicantes** (otras alergias, infecciones,..)
- La **comunicación** con el propietario será siempre nuestro aliada
- La prueba para confirmar una alergia alimentaria es la **dieta de eliminación**. Esta dieta debe mantenerse de forma estricta durante un periodo de 8 semanas (90% de los casos mejoran con este tiempo de duración)
- Las pruebas serológicas deben tomarse con mucha cautela debido al riesgo de **falsos positivos**

Conclusión: Las pruebas serológicas nos pueden ayudar a diseñar la dieta de eliminación o como concienciación para el propietario

Te esperamos en el Congreso de AMVAC para contarte todas nuestras novedades para el 2022.

