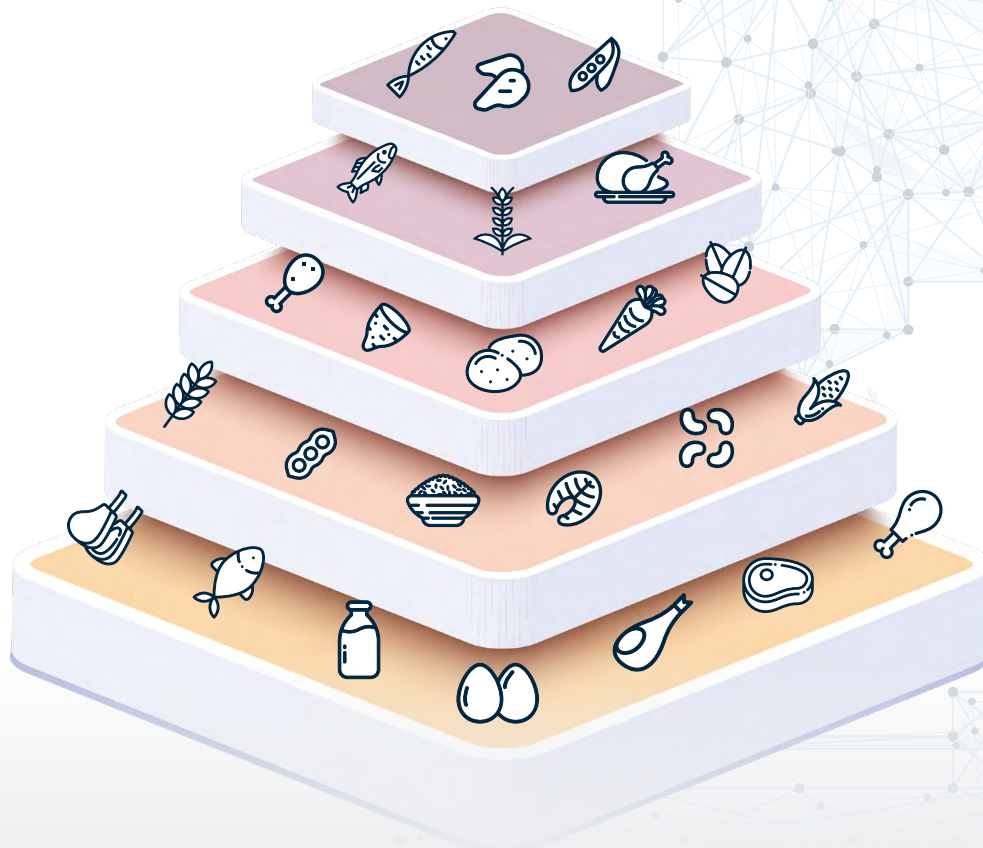


Novo

painel alimentar

# 24 alergénios



Colocamos à sua disposição um painel de alimentos ampliado para dar resposta ao aumento progressivo da variedade de alimentos que existe atualmente no mercado.

O teste permite detetar as IgE específicas face a **24 proteínas alimentares de forma individualizada**. Ainda que o método de eleição para o diagnóstico seja o método de eliminação e exposição, o teste serológico é um método complementar que permite identificar componentes antigénicos da dieta, que induzem hipersensibilidade no animal, para a sua eliminação posterior.



como referências em  
**Dermatologia**  
e **Imunologia**



**LETI**  
**Pharma**

## Paneles alimentarios:

### Rastreio alimentar

### Panel alimentar

12  
alergénios

- Proteína animal
1. Vaca
  2. Frango
  3. Porco
  4. Ovo
  5. Leite
  6. Peixe
  7. Borrego
- Proteína vegetal
8. Trigo
  9. Soja
  10. Batata
  11. Arroz
  12. Milho

### Panel pós-alimentar ampliado

NOVO

de 12  
para 24  
alergénios

- Proteína vegetal
13. Peru
  14. Pato
  15. Coelho
  16. Cavala
  17. Truta
  18. Salmão
- Proteína vegetal
19. Cenoura
  20. Ervilhas
  21. Batata-doce
  22. Feijão-verde
  23. Cevada
  24. Aveia

NOVO

### Panel alimentar

24  
alergénios

## Como enviar a amostra para os testes de alergia:

### Recolha de amostras:

**AMOSTRA:** sangue, soro, plasma.

**VOLUME:** 3 ml de sangue, 1,5 ml de soro ou plasma.

**MATERIAL:** tubo seco, tubo EDTA, tubo heparina.

**OBSERVAÇÕES:** Suspensão de corticoides e/ou ciclosporina, 4 semanas.

### Formulário de pedido

Descarregue o formulário de pedido através do código QR ou através do sítio web.



### Envio de amostras

Por telefone, solicite a recolha de amostras na sua clínica à NACEX.

**NACEX: (+34) 93 223 86 20**

**Agência: 820**

**N.º de registo: 2208**

**Transporte GRATUITO.**

\* Consulte-nos para outros serviços de entrega.



Toda a informação em: [www.leti.com/animalhealth](http://www.leti.com/animalhealth)



T. (+34) 93 584 33 88



saludanimal@leti.com