

ALERGIA ALIMENTARIA: una nueva solución para su manejo

- La alergia es una enfermedad crónica, compleja y multifactorial
- Una de las primeras etapas en su diagnóstico es descartar / confirmar la alergia alimentaria
- Cómo seleccionar la dieta más adecuada es un reto para el clínico y el propietario



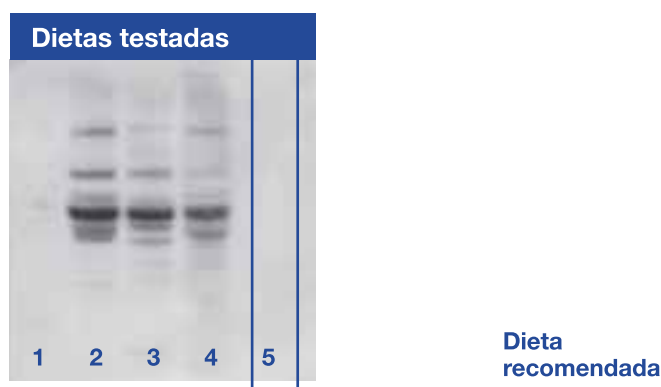
Laboratorios LETI en colaboración con Galileo, proponen unos nuevos test, **Cyno-DIAL®** y **Feli-DIAL®** para identificar en las dietas disponibles en el mercado, cuáles serán toleradas por el animal.

Ante la sospecha de una alergia alimentaria, existe una solución para:

- Determinar si el animal presenta sensibilidad a la dieta que esta consumiendo.
- Ayudar a seleccionar con éxito una dieta bien tolerada.

Test inmunoblot para determinar la sensibilidad a la dieta

1. Las proteínas de cada dieta son extraídas y separadas según su peso molecular y transferidas a una membrana (Blot)
2. El suero del animal se incuba con la membrana.
3. La presencia de IgE en el suero frente alguna de las proteínas del alimento genera una banda oscura que representa la sensibilidad a ese alimento



¿Cómo solicitar el test de sensibilidad a la dieta?

1. Extrae 1ml de suero (no requiere retirar corticoides)

2. Consulta en nuestra web la lista de dietas que podemos testar (www.univet.es)

3. Indica la lista de las 5 dietas o alimentos a testar (la dieta actual + 4 dietas más)

4. Envía el suero + 15gr de dieta o alimento (sólo si no se encuentra en la lista de dietas de nuestra web)

Bibliografía:

Fravrot C. et al.,2016. Food processing is associated with changes in the IgE sensitization profile in dogs. Proceedings of 8th WCVD
Fravrot C. et al.,2016. Western blot analysis of sera of dogs with suspected IgE-mediated food allergy. Proceedings of 8th WCVD