

# Nº25 LETI INFORMA

**Novedades**

Abril 2017



# Avances en dermatología

## TEST SENSIBILIDAD A LA DIETA

### Western blot analysis of sera from dogs with suspected food allergy

Claude Favrot, Monika Linek, Jacques Fontaine, Luc Beco, Ana Rostaher, Nina Fischer\*, Nicolas Couturier, Sandrine Jacquenet and Bernard E. Bihain. Vet Dermatol 2017

**Introducción:** Se sospecha a menudo de alergia alimentaria (AA) en perros con signos clínicos de dermatitis atópica. Este diagnóstico se confirma con una dieta de eliminación y un posterior desafío con alimentos regulares. Las pruebas de laboratorio para el diagnóstico de la alergia alimentaria en perros son poco fiables y /o técnicamente difíciles. Cyno-DIAL (Galileo) es un método de Western blot que puede ayudar con la selección de una dieta de eliminación adecuada.

**Hipótesis/Objetivos:** Evaluar la utilidad de Cyno-DIAL para la selección de una dieta de eliminación y el diagnóstico de alergia alimentaria.

**Animales/Métodos:** Treinta y ocho perros con dermatitis atópica completaron una dieta de eliminación. Combinando los resultados de las pruebas dietéticas y las reexposiciones, 14 perros fueron clasificados como alérgicos a alimentos, 22 como no alérgicos a alimentos y dos como ambiguos.

**Resultados:** De todos los perros y de los perros con AA, el 3% y el 7% (respectivamente) fueron positivos para Royal Canin Anallergenic, Vet-Concept Kanguru o Vet-Concept Dog Sana; el 8% y 7% a Hill's d/d Pato y Arroz; el 8% y 21% a Hill's z/d Ultra Allergen Free; el 53% y 64% a Eukanuba Dermatitis FP; y 32% y 43% a una dieta casera de carne de caballo, patatas y calabacín. La especificidad y sensibilidad de Cyno-DIAL para el diagnóstico de la alergia alimentaria fue de 73% y 71%, respectivamente.

**Conclusiones e importancia clínica:** Cyno-DIAL puede ayudar al veterinario clínico con la selección de una dieta de eliminación adecuada, sin embargo **no puede considerarse como un test de rutina para diagnosticar la alergia alimentaria.**

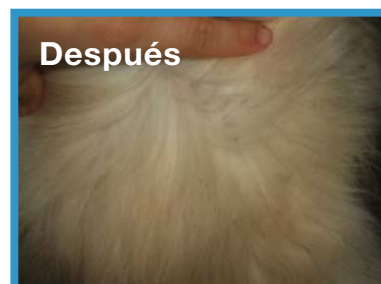
## I+Derma: LINEA KERATO

### ¿En qué casos puedo prescribirla?

La línea i+Derma KERATO contiene, como uno de sus principales activos, la gluconolactona y los ácidos hidroxi, compuestos que ayudan a acidificar, hidratar y regenerar la piel con problemas seborréicos.

El champú y la loción KERATO están especialmente indicados para los trastornos seborréicos secos. Existen determinadas patologías en las que se ha observado una mejora clínica muy evidente, como:

- Ictiosis
- Adenitis sebácea
- Seborrea del margen auricular



## CASO CLÍNICO DE LEISHAMANIOSIS

(Clínica Veterinaria Salinas – Asturias)

**JOY** es un maltés de 7 años, vive en Salinas (Asturias), pero fue comprado en Almería. Al año y medio de vida se presentó en su clínica habitual con un cuadro seborreico y alopecia generalizada. En la anamnesis y exploración general del animal, además, se evidenció cierta pérdida de peso, que se achacó a una disminución en el apetito.

El protocolo terapéutico en este momento se orientó hacia una alergia alimentaria, y se prescribió una dieta de eliminación. Trascurridas unas semanas, el cuadro clínico no presentaba mejoría, se observaron nuevas lesiones con presencia de heridas periorbitales, en codos y tarsos. El veterinario en ese momento inició un tratamiento con corticoides, pero seguía sin observarse mejora alguna.

Tras la falta de mejoría, el caso llegó a la Clínica Veterinaria Salinas para pedir una segunda opinión. Se le hicieron raspados (negativos), hormonas tiroideas (con resultados en el límite inferior), citologías (cocos y neutrófilos). En base a estos resultados se inicia un tratamiento con antibiótico sistémico y Euritox®.



Imágenes del cuadro clínico de JOY cuando solicitó una segunda opinión, donde se observa una alopecia generalizada y lesiones sugestivas de una infección bacteriana.

Trascurrido un mes con el tratamiento, se observó una muy ligera respuesta, con lo cual se ampliaron las pruebas diagnósticas. Se realizó un test de estimulación con ACTH con resultado normal y tras obtener este resultado, se propuso la realización de una biopsia.

Momento en el que se realiza la biopsia. El cuadro clínico de JOY había evolucionado a una dermatitis ulcerativa con alopecia generalizada.

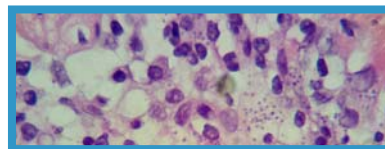


Imagen de la biopsia donde se observaron grandes cantidades de amastigotes de *Leishmania*

Tras el diagnóstico de leishmaniosis se inicia un tratamiento con inyecciones de antimoniales y alopurinol.

JOY seis meses más tarde. El cuadro de alopecia y de dermatitis ulcerativa se ha resuelto prácticamente en su totalidad.

**Conclusiones:** La leishmaniosis es una enfermedad que se debería tener presente en los diagnósticos diferenciales, incluso en zonas no endémicas. Debido al cambio climático, a los cambios socio-económicos y a un mayor movimiento de los animales, las zonas afectadas por esta enfermedad dentro de la Península Ibérica se amplían.



## LetiFend® Experiencia tras 3 meses en el mercado

Desde la presentación de LetiFend en el Congreso SEVC en Granada el pasado 21 de octubre de 2016, Laboratorios LETI ha estado presente en 3 congresos más, tanto en Portugal como en España y se han organizado 20 sesiones científicas para dar a conocer la nueva vacuna contra la leishmaniosis, con una excelente respuesta. Con una asistencia total superior a 2500 veterinarios, en Barcelona, Madrid, Palma de Mallorca, Valencia, Alicante, Vigo, Orense, Lisboa, Oporto, Lérida, Almería, Murcia, Albacete, Cáceres, Cádiz, Gerona, y Tarragona, desde LETI seguimos trabajando para que la información sobre la prevención en Leishmaniosis, y LetiFend, llegue a todo el colectivo veterinario.



*Presentación en el Colegio Oficial de Veterinarios de Lleida*

## Congreso AMVAC

El pasado mes de marzo en el Congreso de AMVAC, LETI presentó la **campana de prevención de la leishmaniosis para los propietarios**, dando a conocer a BLUE, el personaje que ayudará a transmitir cómo prevenir la leishmaniosis.



**NOVEDAD**



Edificio Astrolabio  
Avda. Cerdanyola 92  
08172 Sant Cugat  
Barcelona

T. +34 93 584 33 88  
F. +34 93 584 33 90  
univet@leti.com  
www.leti.com/es/salud-animal

 Síguenos  
en Facebook