

# Nº24 LETI INFORMA

**Novedades**

ENERO  
2017



# Avances en dermatología

Vet Dermatol. 2015 Oct;26(5):354-8.

## ORAL GLUCOCORTICOID PULSE THERAPY FOR INDUCTION OF TREATMENT OF CANINE PEMPHIGUS FOLIACEUS - A COMPARATIVE STUDY.

El manejo del pénfigo foliáceo (PF) canino requiere con frecuencia tratamientos inmunosupresores de larga duración que pueden generar efectos adversos. La terapia pulsátil con altas dosis de glucocorticoides supone un protocolo alternativo en medicina humana, y ha mostrado mejoras notables en perros con pénfigo foliáceo y vulgaris.

**OBJETIVOS:** Identificar el beneficio de la terapia pulsátil para el abordaje del PF canino. Para ello se comparó la terapia pulsátil con la terapia tradicional, durante los 3 primeros meses de tratamiento de la enfermedad.

**ANIMALES:** Los perros fueron divididos en grupos en base al protocolo oral con glucocorticoides durante las 12 primeras semanas de tratamiento con el protocolo 'tradicional' (20 perros) o 'pulsátil' (18 perros).

**RESULTADOS:** La proporción de perros que llegaron a la remisión completa durante las primeras 12 semanas de tratamiento fue significativamente más alto para el grupo de terapia pulsátil (61%) que para el grupo tradicional (15%;  $P = 0.0063$ ). La dosis máxima de glucocorticoides administrada a los perros del grupo de terapia tradicional fue significativamente más alta (media: 3,2 mg/kg) que la administrada al grupo de terapia pulsátil (media: 1,1 mg/kg;  $P < 0.0001$ ). No se observó ninguna diferencia entre los dos grupos en el tiempo requerido para alcanzar la remisión completa, ni en el porcentaje de perros que mostraron reacciones adversas severas al tratamiento.

**CONCLUSIONES Y RELEVANCIA CLINICA:** Estos resultados sugieren diferentes beneficios asociados a la administración de glucocorticoides orales bajo terapia pulsátil como: una proporción más alta de pacientes que alcanzan la remisión completa durante los 3 primeros meses, una menor dosis media de glucocorticoides orales administrados entre las diferentes administraciones pulsátiles, y una menor aparición de efectos adversos.

## LETI incorpora una nueva red comercial



**Virginia Ripollés**  
Cataluña, C. Valencia-  
na, Baleares y Aragón



**Pepe Aguilar**  
Andalucía y  
Extremadura



**Leire Queiruga**  
Madrid, Castilla- León,  
Castilla La Mancha,  
País Vasco, Cantabria,  
Asturias y Navarra



**Catia Morgado**  
Galicia y Portugal

### ¿Necesitas que te visitemos?

Envíanos un email a [univet@leti.com](mailto:univet@leti.com) y vendremos a presentarte todas las novedades

## LAS CARAS DE UN PÉNFIGO FOLIÁCEO

El **pénfigo foliáceo** (PF), es la enfermedad inmunomediada cutánea más frecuente en perros y gatos. Se caracteriza principalmente por la presencia de pústulas, erosiones y costras.

Las lesiones iniciales del PF consisten en máculas eritematosas, que progresan de manera rápida a pústulas grandes, irregulares y coalescentes.

Debido a que las pústulas son frágiles y se rompen con facilidad, las lesiones que suelen observarse son las costras o el exudado seco.

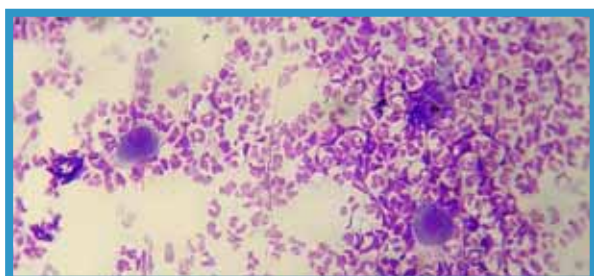
Pueden observarse erosiones sobre todo si se retira una costra, aunque las úlceras son poco frecuentes, debido a que el pénfigo foliáceo es una enfermedad cutánea epidérmica superficial.

En la mayoría de los perros las lesiones iniciales aparecen en la región facial (trufa, plano nasal, piel periocular y oídos) y tienden a generalizarse, apareciendo eritema y exfoliación masiva, que puede extenderse más allá de los bordes de las lesiones originales. De forma frecuente se observan infecciones bacterianas secundarias. También pueden aparecer signos sistémicos, como fiebre, letargia, anorexia y linfadenopatía.

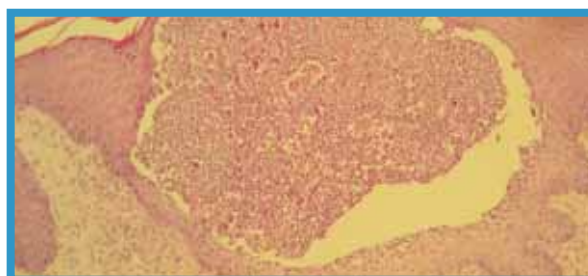


**Fotos:** PLesiones en perro que sufren PF.

En el **diagnóstico** tenemos dos opciones que nos permiten primero, a través de una **citología**, sospechar de la enfermedad y gracias al **estudio histopatológico** confirmarla.



**Citología:** en el examen citológico de una pústula intacta se observan queratinocitos acantolíticos y muchos neutrófilos.



**Biopsia:** se observa una pústula intraepidérmica que contiene gran cantidad de neutrófilos y células acantolíticas.

NOVEDAD

## ALERGIA ALIMENTARIA: una nueva solución para su manejo

### TEST DE SENSIBILIDAD A LA DIETA

Cyno-DIAL® y Feli-DIAL® de Galileo

Test inmunoblot que permite:

- Determinar si el animal es sensible a la dieta que está siguiendo
- Ayudar a seleccionar con éxito una dieta bien tolerada



### ¿Cómo solicitar el test de sensibilidad a la dieta?

1. Extrae 1ml de suero (no requiere retirar corticoides)

2. Consulta en nuestra web la lista de dietas que podemos testar ([www.univet.es](http://www.univet.es))

3. Indica la lista de las 5 dietas o alimentos a testar (la dieta actual + 4 dietas más)

4. Envía el suero + 15gr de dieta o alimento (sólo si no se encuentra en la lista de dietas de nuestra web)

## Congreso SEVC 2016 Granada

Durante el congreso **presentamos** las siguientes **novedades**:

- **LetiFend®**, la nueva vacuna recombinante contra la **Leishmaniosis**.
- **Test Immunoblot** de sensibilidad a la dieta, nuevo abordaje de alergia alimentaria
- Nuevo servicio de **diagnóstico de Leishmaniosis**.

Edificio Astrolabio  
Avda. Cerdanyola 92  
08172 Sant Cugat  
Barcelona

T. +34 93 584 33 88  
F. +34 93 584 33 90  
[univet@leti.com](mailto:univet@leti.com)  
[www.leti.com](http://www.leti.com)



Síguenos en Facebook o en  
[www.enlapieldetumascota.com](http://www.enlapieldetumascota.com)